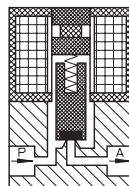
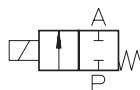


Typ PI 200

2/2-Wege-Magnetventil,
direktgesteuert, bistabil



Anwendung
Neutrale Flüssigkeiten, Gase
und Dämpfe



Typ/ Best.-Nr.	Nennweite [mm]	Anschluß	Druckdifferenz [bar]		kv-Wert [m³/h]	Gewicht [kg]
			AC	DC		
PI 200-001	0,8	Flansch	0 - 8		0,02	0,045
PI 200-002	1,0	Flansch	0 - 6		0,03	0,045
PI 200-003	1,2	Flansch	0 - 4		0,04	0,045
PI 200-004	1,6	Flansch	0 - 2		0,05	0,045

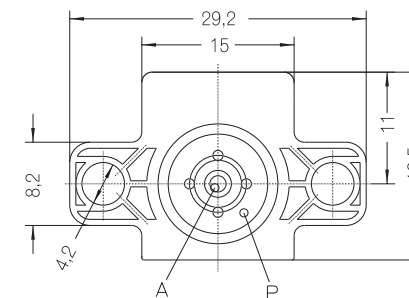
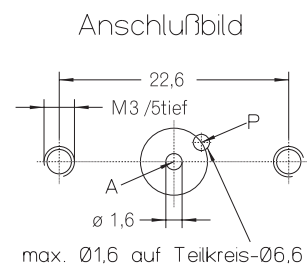
Dichtwerkstoff: **P** (NBR) **E** (EPDM) **V** (FPM)

Gehäusewerkstoff:	POM	Leistungsaufnahme:	2,5 W
Innenteile:	Edelstahl (1.4105)	Impulsdauer:	30 ms
Einbaulage:	beliebig, bevorzugt steh.	Zul. Spannungstoleranz:	-15%... +10%
Max. Umgebungstemp.:	50 °C	Schalzhäufigkeit:	max 300/min
Viskosität des Mediums:	max. 21 mm²/s (3 °E)	Schutzart EN 60 529:	IP 54
Statischer Druck:	max. 10 bar		
Standardspannungen:	DC: 24 V, 12 V, 9 V, 6 V		

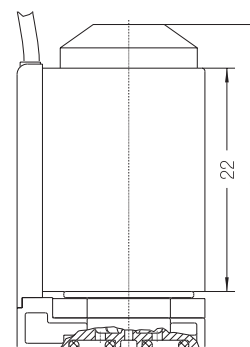
314

Andere Ausführungen auf Anfrage

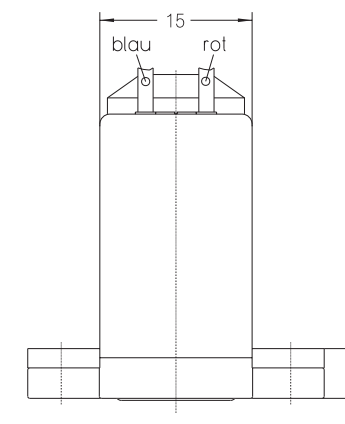
staiger



Technische Änderungen vorbehalten



O-Ring 2,5x1
O-Ring 5x1
gehört zum
Lieferumfang



315