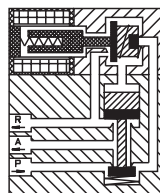


Typ MR 800

3/2 Wegeventilblock,
vorgesteuert,
mit Parallelansteuerung

Anwendung
Druckluft und
neutrale Gase



Typ/ Best.-Nr.	Nennweite [mm]	Anschluß	Druck [bar]	kv-Wert [m³/h]	Gewicht [kg]	Handbetätigung
MR 800-001	4,0	Schlauch AD6	1,5 - 8,0	0,39	1,5	mit
MR 800-002	4,0	Schlauch AD6	1,5 - 8,0	0,39	1,5	ohne

Dichtwerkstoff: **P** (NBR)

Innentteile: Edelstahl
 Max. Umgebungstemp.: 50 °C
 Standardspannungen: DC: 12 V, 24 V
 Zul. Spannungstoleranz: -15%... 10%

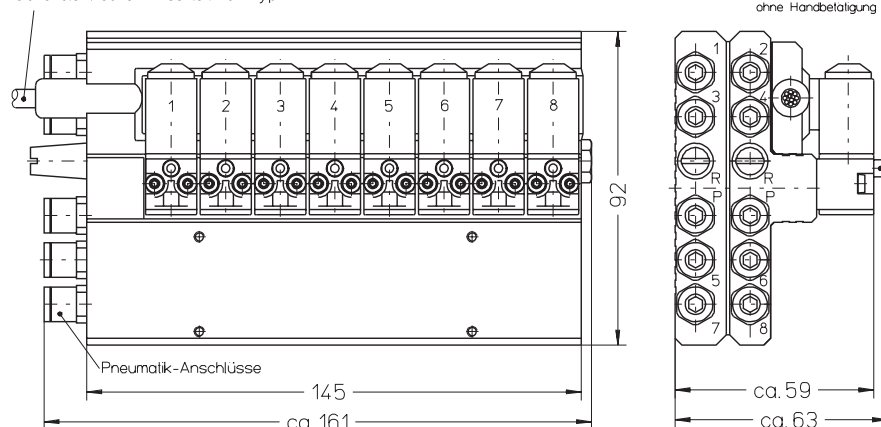
Gehäusewerkstoff: Aluminium (eloxiert)
 Einbaulage: beliebig
 Leistungsaufnahme: 1 W pro Magnet
 Rel. Einschaltdauer (ED): 100 %
 Schutzart EN 60529: IP 54 (IP 64)
 elektrischer Anschluß: siehe Seite 430

400

Andere Ausführungen auf Anfrage

staiger

siehe elektrischer Anschluß für Typ MR



Technische Änderungen vorbehalten

Befestigungsarten und Zubehör ab Seite 432

401