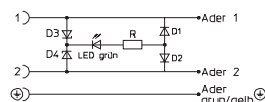


Typ LL-SAB

Leuchtende Leitungsdose



Anwendung
Magnetventile mit
Gerätestecker nach
DIN 43650 - C



Funktion	Nennspannung	Schaltung
ZGX - 24	24 V AC / DC	mit LED u. Schutzbeschaltung
OOX - 230	230 V AC / DC	ohne Beschaltung, ohne LED

Kabel	Beschreibung	Kabellängen	Kabelende
PUR - 0,75	PUR - JZ 3 x 0,75	1,5 m 3,0 m 5,0 m	mit Aderendhülsen
PVC - 0,75	PUR - JZ 3 x 0,75	1,5 m 3,0 m 5,0 m	mit Aderendhülsen

Gehäuse- und Dichtwerkstoff: Macromelt (PA - Basis)
 Farbe: Bernstein transparent (ohne Anzeige schwarz)
 Kontaktwerkstoff: CuSn6
 Oberfläche: Gal Sn
 Polzahl: 2 + PE gebrückt
 Befestigung: Schraube M3x16, unverlierbar

Anziehmoment: max. 0,6 Nm
 Schutzart EN 60529: IP65, im mont. Zustand
 Umgebungstemperatur: -20°C bis 80°C
 Umgebungsparameter: Herstellung ohne LABS-Stoffe, silikonfrei, beständig gegen Industrieklima, EMV-verträglich

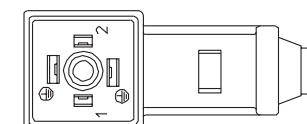
Bestellschlüssel siehe Seite 391

382

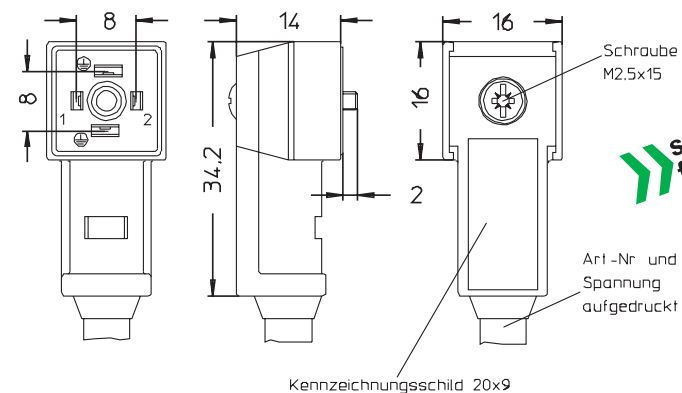
Andere Ausführungen auf Anfrage

staiger

Kabelabgang beim Schutzkontakt, PE gebrückt



Abmessungen



super flach!

Technische Änderungen vorbehalten

383